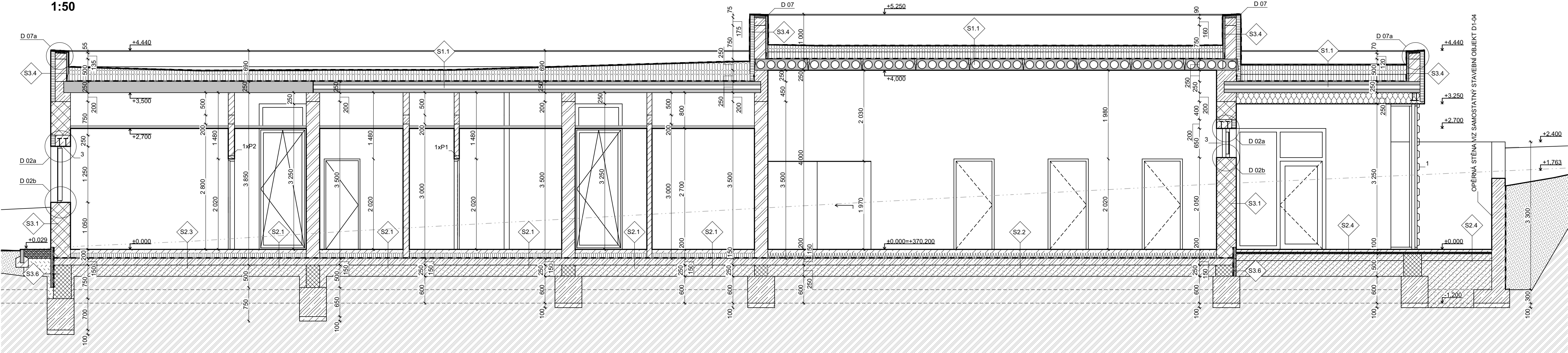
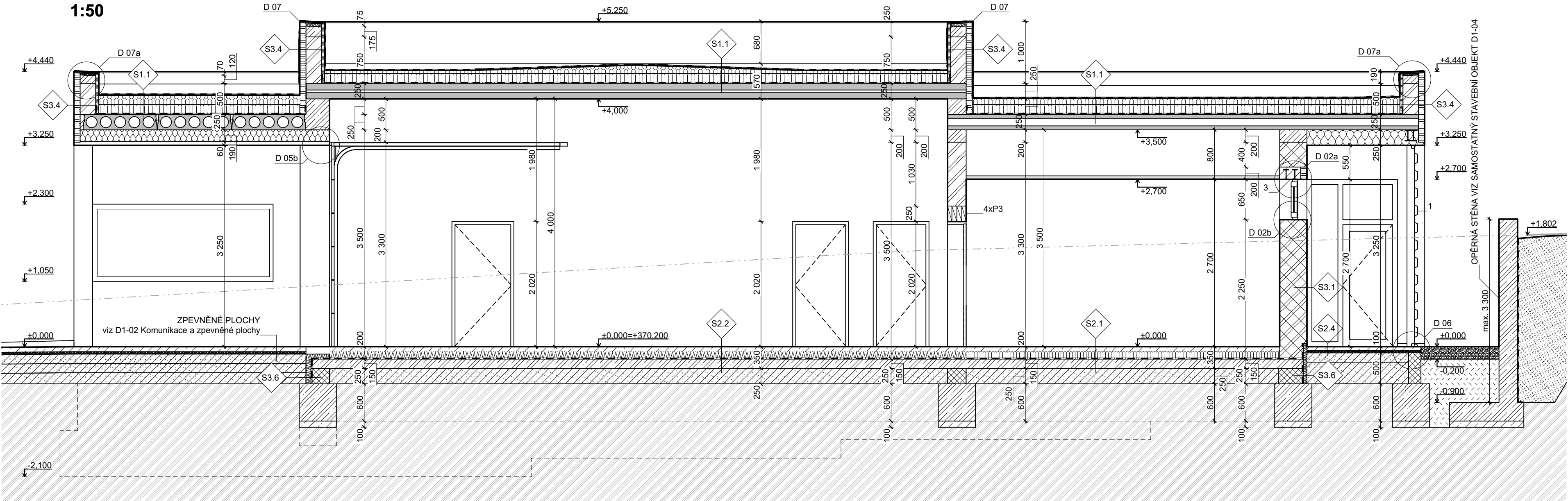


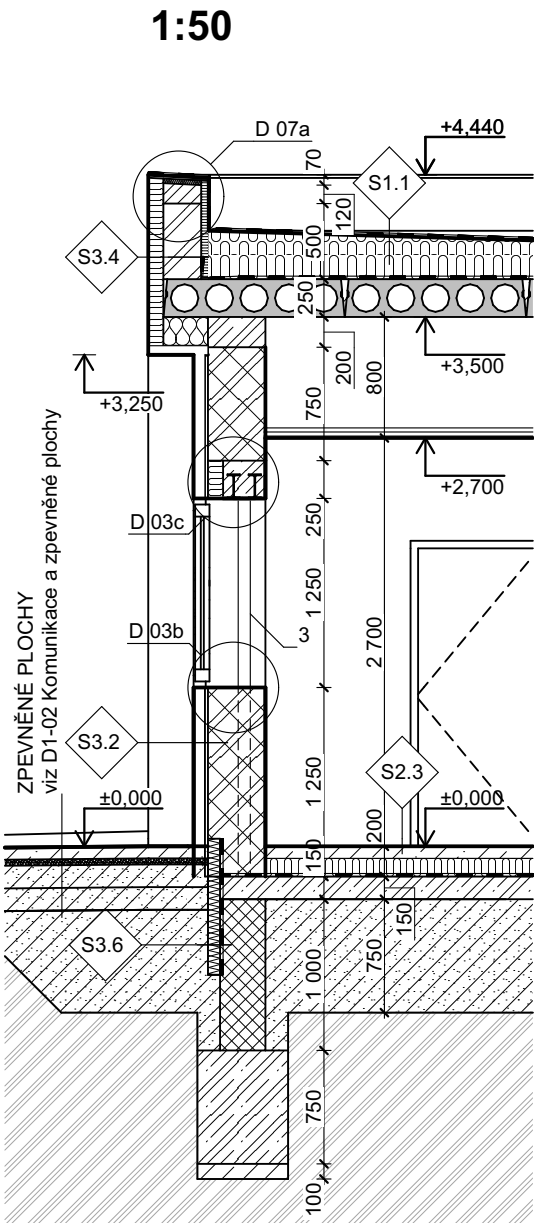
ŘEZ A-A
1:50



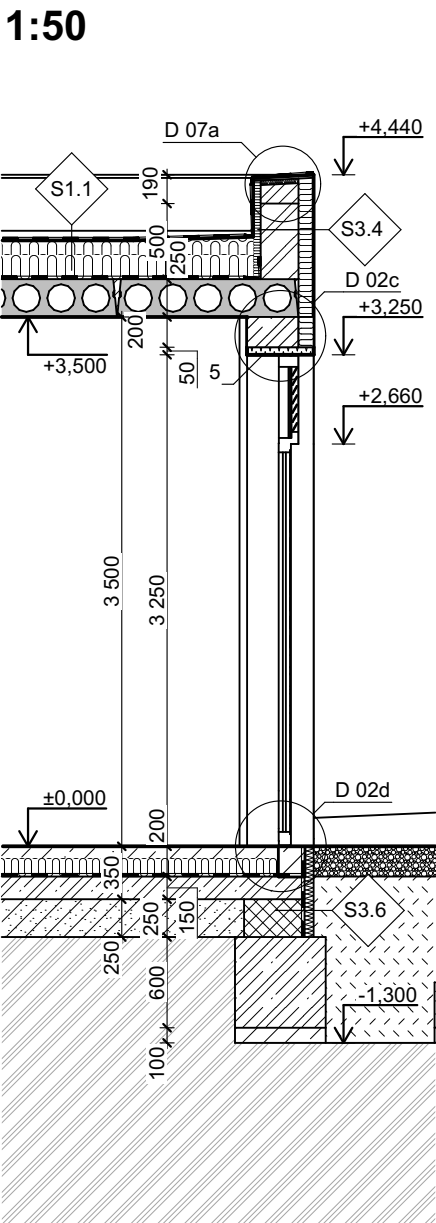
ŘEZ B-B
1:50



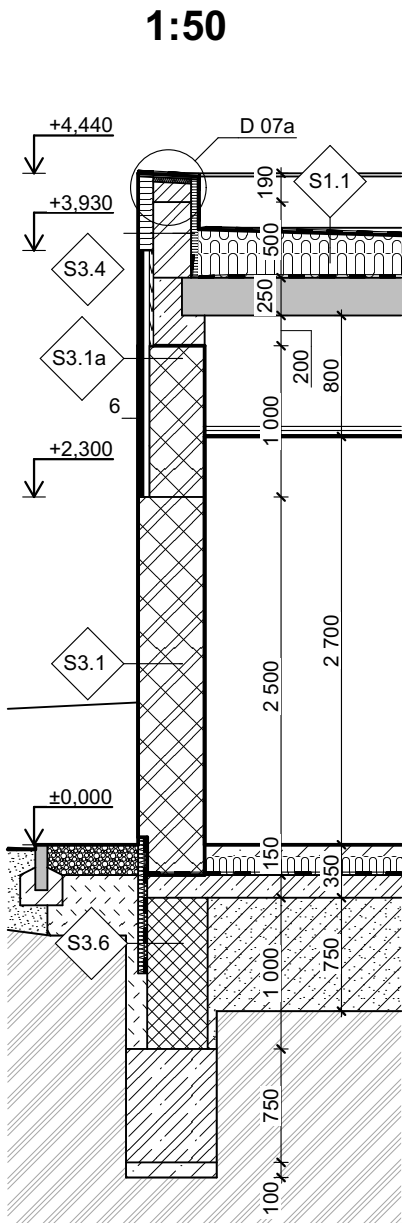
ŘEZ C-C
1:50



ŘEZ D-D
1:50



ŘEZ E-E
1:50



LEGENDA MATERIÁLŮ

- KONSTRUKCE Z BROUŠENÝCH CIHELÝCH BLOKŮ PRO NOSNÉ ZDIVO
tl. 380 mm nebo tl. 440 mm, PEVNOSTNÍ TŘÍDA P8
- KONSTRUKCE Z BROUŠENÝCH CIHELÝCH BLOKŮ PRO NOSNÉ ZDIVO
tl. 240 mm nebo tl. 300 mm, PEVNOSTNÍ TŘÍDA P10
- KONSTRUKCE Z BROUŠENÝCH CIHELÝCH BLOKŮ PRO NENOSNÉ ZDIVO
tl. 115 mm nebo tl. 145 mm
- ŽELEZOBETONOVÉ MONOLITICKÉ KONSTRUKCE
- BETONOVÉ MONOLITICKÉ KONSTRUKCE
- BETONOVÉ PREFABRIKOVANÉ KONSTRUKCE
- KONSTRUKCE Z BETONOVÝCH TVÁRNIC VYPLNĚNÝCH BETONEM
- TEPELNÁ IZOLACE Z EPS
- TEPELNÁ IZOLACE Z XPS
- TEPELNÁ IZOLACE Z MINERÁLNÍ VATY
- KONSTRUKCE OCELOVÉ
- HUTNĚNÉ ŠTĚRKOVÉ NÁSPY
- NÁSPY ZEMINY
- PŮVODNÍ ZEMLINA

POZNÁMKA

- 1 - STĚNA Z TRAPÉZOVÉHO DĚROVANÉHO PLECHU NA NOSNÉ KONSTRUKCI Z OCELOVÝCH PROFILŮ JÁČKL
- 2 - DVĚŘE Z TRAPÉZOVÉHO DĚROVANÉHO PLECHU, RÁM DVĚŘÍ BUDE PROVEDEN Z OCELOVÝCH PROFILŮ JÁČKL
- VIZ VÝKRES D1-01-1.11 MONTOVANÉ STĚNY
- 3 - OCELOVÉ SLOUPY A PRŮVLAKY - VIZ D1-01-2 STAVEBNĚ-KONSTRUKČNÍ ČÁST
- VŠECHNY OCELOVÉ PRVKY BUDOU OPATŘENY ZÁKLADNÍM NÁTĚREM
- PRÍZNANÉ PRVKY BUDOU NAVÍC S NÁTĚREM V BARVĚ VÝPLNÍ OTVORŮ (ANTRACIT - RAL 7016)
- 4 - SÁDROKARTONOVÉ PŘEDSTĚNY PRO KERAMICKÝ OBKLAD BUDOU NA SYSTÉMOVÝ ROŠT Z POZINKOVANÝCH CW PROFILŮ KOTVENÝH DO ZDI A Z IMPREGNOVANÝCH DESEK tl. 12,5 mm
- 5 - PŘEKLAD OTVORU TVOŘENÝ NOSNOU ČÁSTÍ ŽB VĚNCE VÝŠKY 20 cm, DOPLNĚNÝ POLYSTYRENOVÝMI DESKAMI XPS TLOUŠTKY 5 cm
- 6 - PODKLAD PRO KONSTRUKCI LOGA ZZS PAK DLE SKLADBY S3.1a

OBECNĚ

- NAD OTVORY V NOSNÝCH I NENOSNÝCH STĚNÁCH BUDOU POUŽITY SYSTÉMOVÉ PŘEKLADY (viz Výpis překladů).
- TAM, KDE NEJSOU POPSÁNY TYPOVÉ PŘEKLADY, BUDOU POUŽITY PŘEKLADY Z OCELOVÝCH PROFILŮ IPE 140, 2x IPE 140, 2x IPE160, RESP. 2x IPE180, NEBO ŽB PRŮVLAK NAD GARÁŽOVÝMI VRATY
- VIZ D1-01-2 STAVEBNĚ-KONSTRUKČNÍ ČÁST TĚTO PROJEKTOVÉ DOKUMENTACE

0,000 = ÚROVEŇ ČISTÉ PODLAHY 1.NP = 370,20 m n.m. BpV

Název stavby:				
VÝSTAVBANOVÉ VÝJEZDOVÉ ZÁKLADNY ZZS PAK V LITOMYŠLI				
Místo stavby:				
k.ú. Litomyšl, p.č. 1266/13, ul. Průmyslová				
Objednatel: Zdravotnická záchraná služba Pardubického kraje, Průmyslová 450, 530 03 Pardubice				
Generální projektant: APOLO CZ s.r.o., Tyršova 155, 572 01 Polička			APOLO CZ s.r.o. Tyršova 155, 572 01 Polička + 420 461 722 204 apollo@apoloc.cz www.apoloc.cz	Autorizační razítko: 
Autor návrhu: Ing. arch. Karel Šrámek				
HIP: Miroslav Stejskal				
Projektant: Ing. Marcela Kotková				
Zodp. projektant: Ing. Martin Kozáček				
Kraj: Pardubický	Formát: 10 A4	Číslo zakázky: P2421		
Stav. úřad: Litomyšl	Revize: 00	Datum: 02/2023		
Stupeň PD: DOKUMENTACE PRO PROVEDENÍ STAVBY				
Objekt: D1-01 VÝJEZDOVÁ ZÁKLADNA				
Část: D1-01-1 ARCHITEKTONICKO STAVEBNÍ ŘEŠENÍ				
Obsah přílohy:				
ŘEZY			Označení přílohy: D1-01-1.06	
			Číslo paré: 1:50	
			Měřítko:	